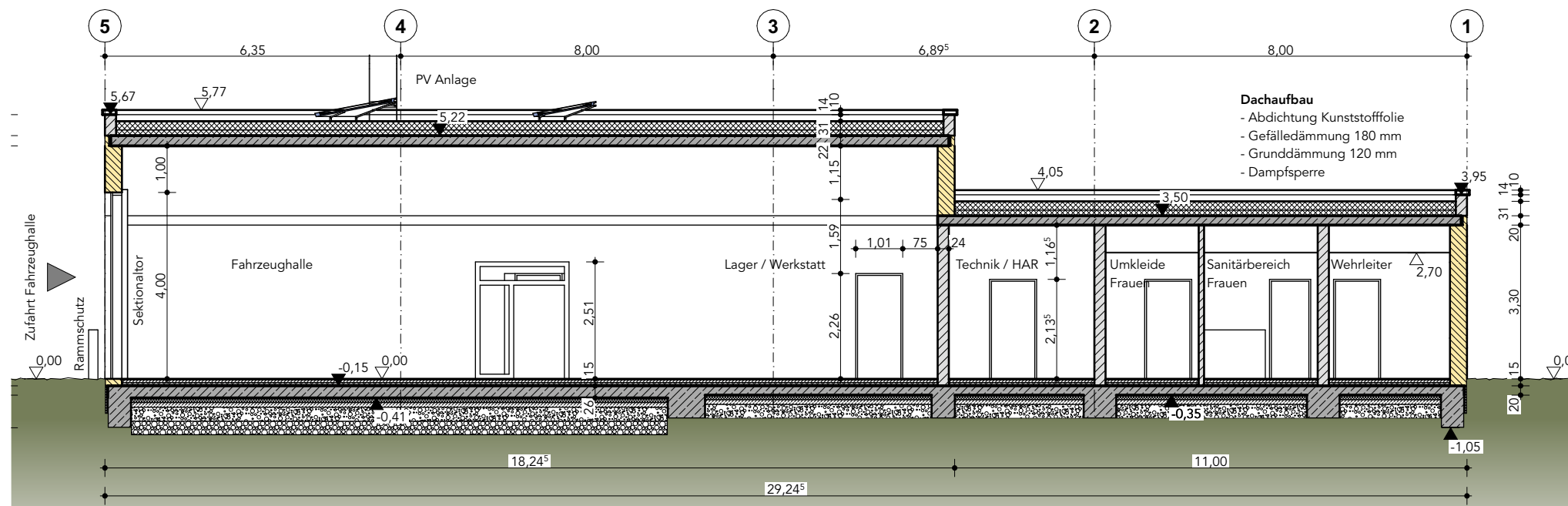


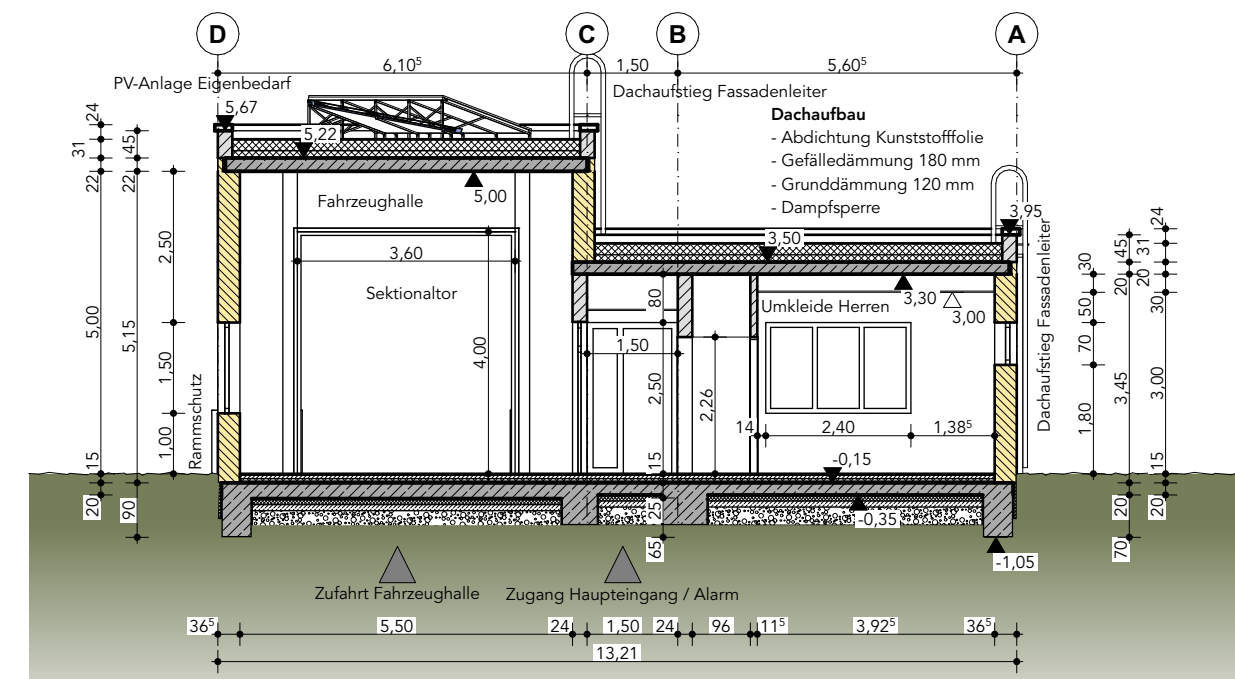
Ansicht Südwest

1:125



Schnitt A-A

1:125



Schnitt B-B

1:125

LEGENDE

- Fassade, Putz, glatt
- Fassade, Putz, glatt
- Fenster, Kunststoff
- Fassade, Attika, Fassadenprofil
- Hauszugang / Grundstückszufahrt
- Mauerwerk Porenbeton
- Mauerwerk Kalksandstein
- Stahlbeton
- Beton, unbewehrt
- Frostschuttschicht
- Schottertragschicht
- Dämmung hart
- Montagewand, 2-lagig GF mit MW 40 mm
- Vorsatzschale, 2-lagig, GK/GF



OBJEKT

Baugrundstück in Lauenhain

PROJEKT

**Neubau Feuerwehrgerätehaus
Lauenhain**

Dorfstraße 09648 Lauenhain

PROJEKTNUMMER

P-2023-007

FLURSTÜCKNUMMER

61/13

HÖHENLAGE

312,70 m

DARSTELLUNG

Ansicht SW / Schnitte A und B

LEISTUNGSPHASE

LPH 4 - GENEHMIGUNGSPLANUNG

STATUS

AUFTRAGGEBER

Stadt Mittweida
Markt 32
09648 Mittweida

PLANERSTELLER

**Ingenieurbüro
KREUZ**
Beratender Ingenieur • Dipl.-Ing. Kristian Kreuz
Poststraße 16 • 09648 Mittweida
Fon • 03727 | 62020 Fax • 03727 | 620230
Mail • info@ib-kreuz.de Web • www.ib-kreuz.de

Ralf Schreiber
OB Ralf Schreiber

Kristian Kreuz
Dipl.-Ing. Kristian Kreuz

MASSTAB

1:125

DATUM

23.10.2023

PLANNUMMER

A-3.4

INDEX